

Упатство за инсталација на Gemalto.NET токен
во Mozilla Firefox



Содржина

Воведни препораки.....	3
Инсталација на софтвер за Gemalto.NET токен	3

Воведни препораки

Ова упатство е наменето до сите оние кои од А.Д. МЕПСО добиле USB Token од типот Gemalto.NET.

За успешно да ја завршите постапката за инсталација треба да го знаете пин (лозинка) за Gemalto.NET токенот како и претходно да ги имате инсталирано сите потребни драјвери. Сите драјвери можете да ги симнете од следниов линк.

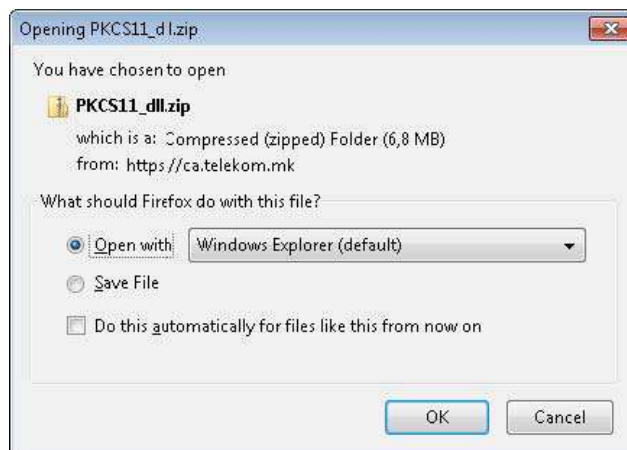
<https://aukcijaatc.mepso.com.mk/PublicPage/Help.apsx>

Инсталација на софтвер за Gemalto.NET токен

1. А. Кликнете на следниов ЛИНК.

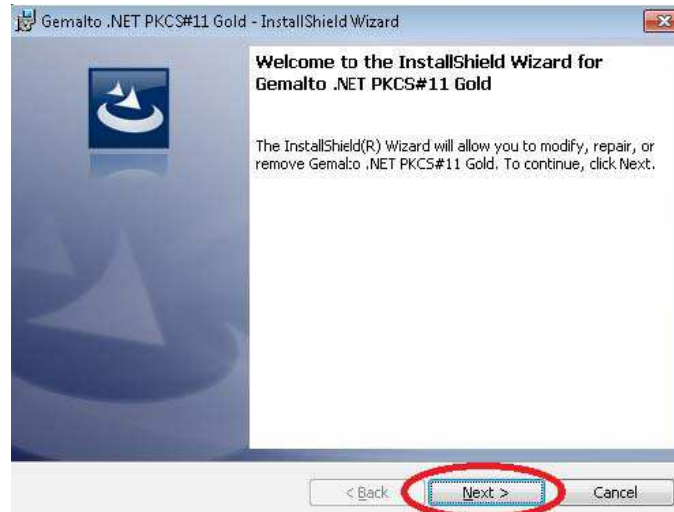
<https://aukcijaatc.mepso.com.mk/download/Gemalto.NET.PKCS11.v2.2.0.9.msi>

2. Б. Одберете OPEN with Windows Explorer (default)

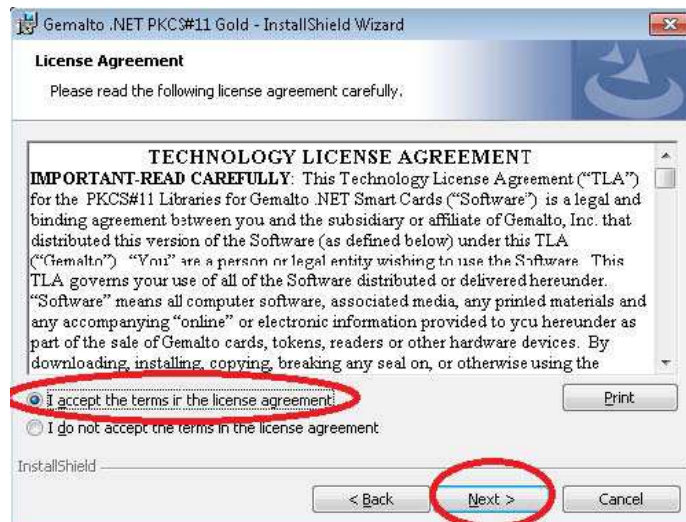


3. Влезете во фолдерот каде што го снимивте драјверот и со двоклик стартувајте Gemalto.NET.PKCS11.v2.2.0.9.msi

4. Кликнете NEXT



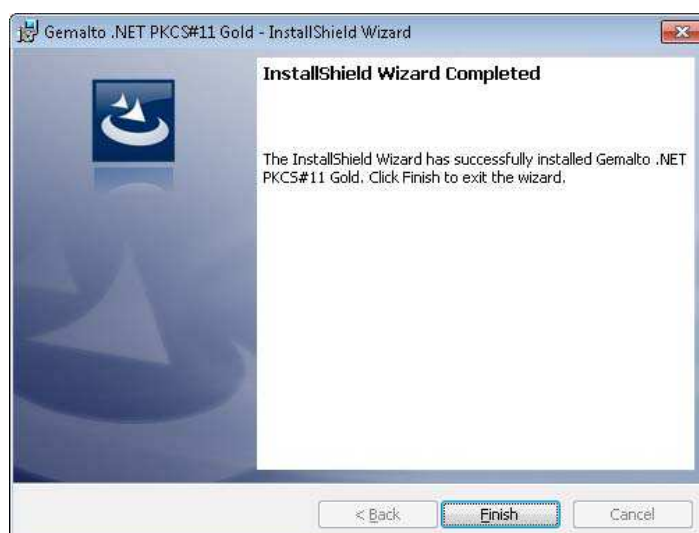
5. Кликнете



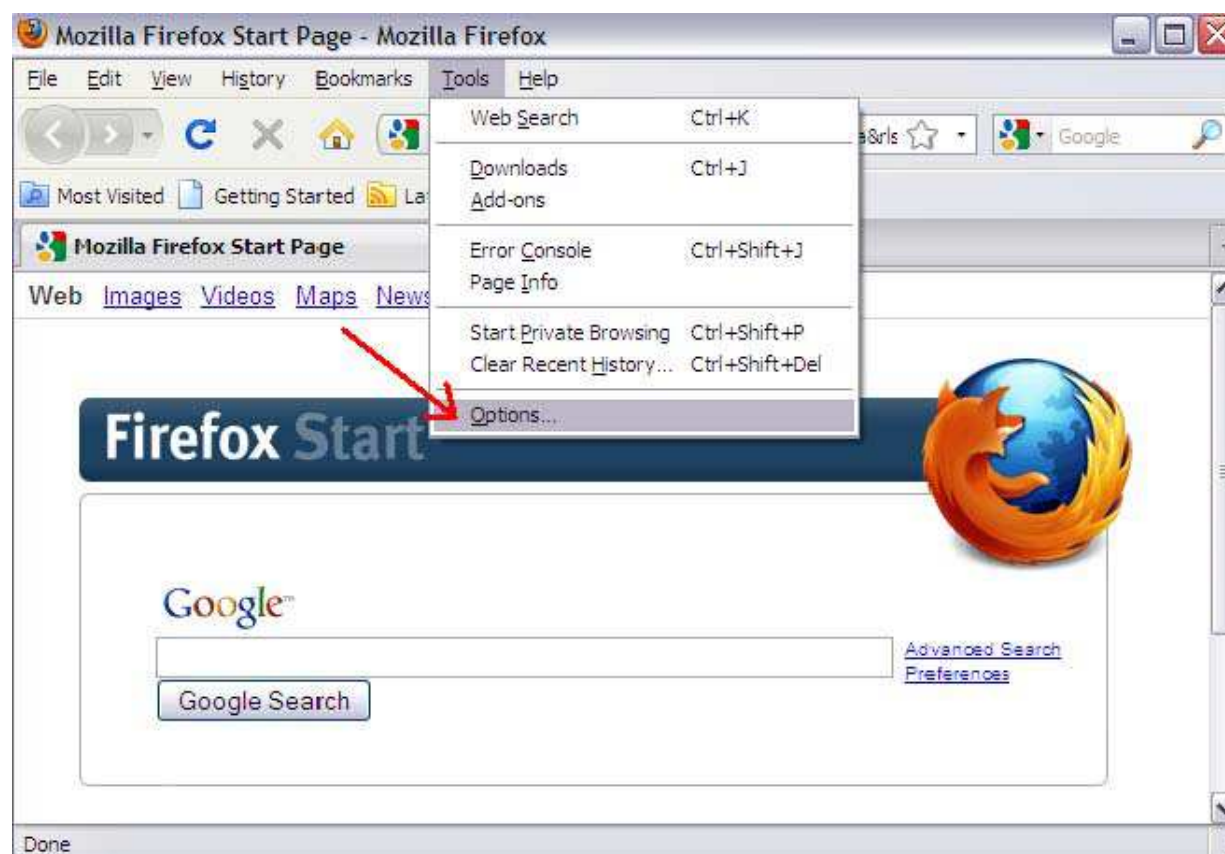
6. Кликнете Install



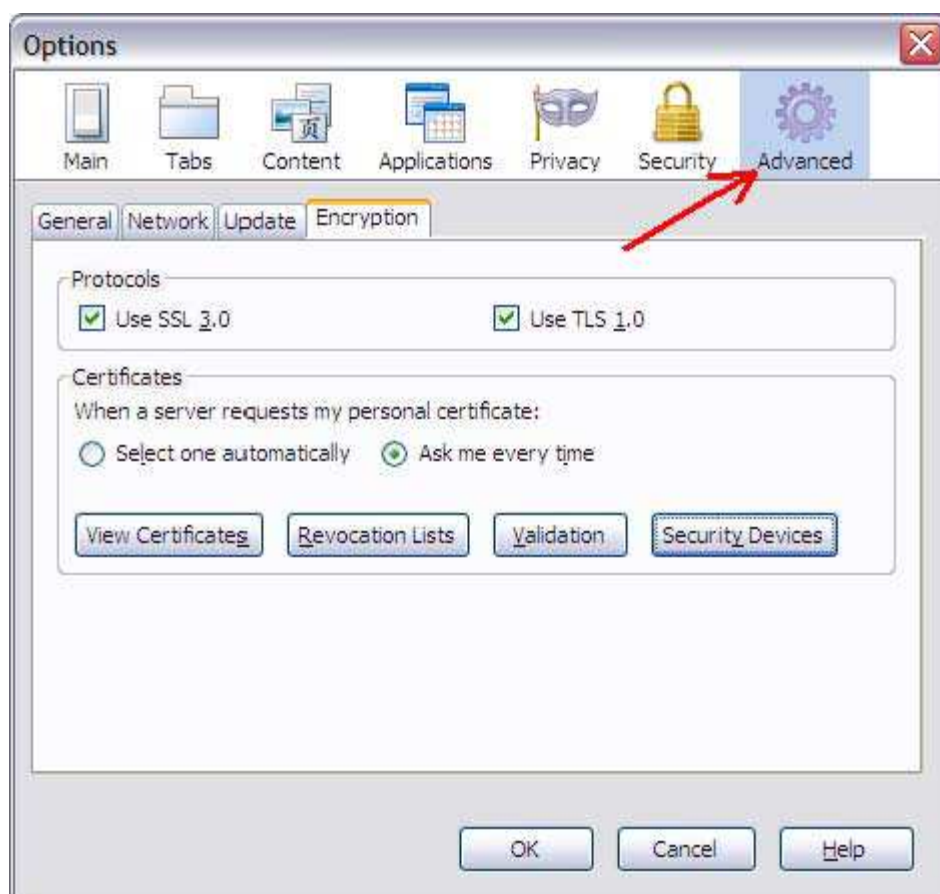
7. Е. Кликнете Finish



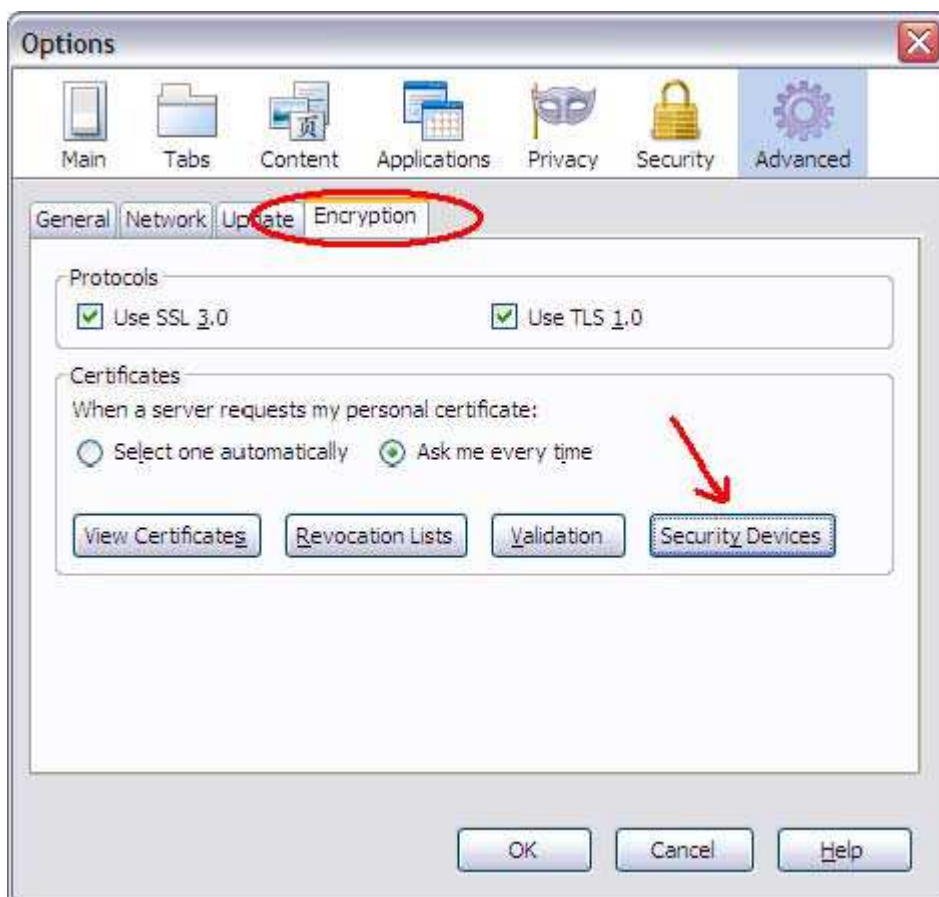
8. Се стартува Mozilla Firefox и се одбира **Tools->Options**



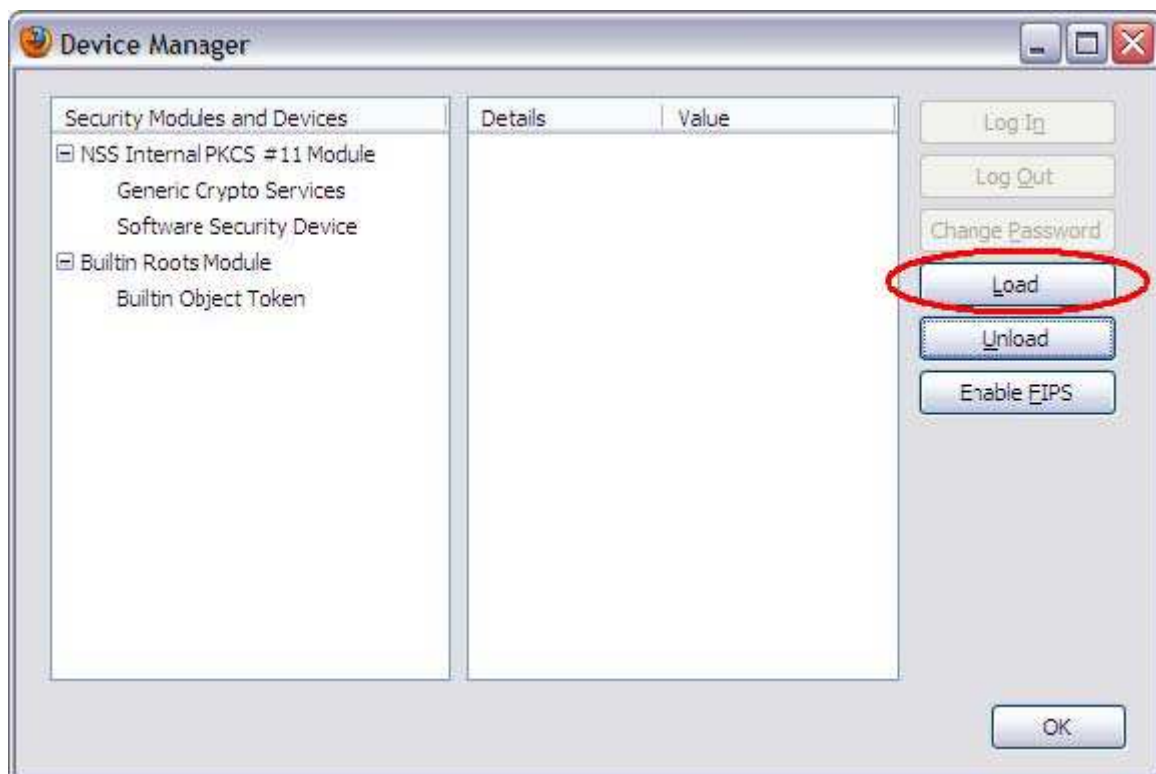
9. Се одбира опцијата: **Advanced**



10. Се одбира табчето **Encryption**, по што се клика дугмето **Security Devices**;

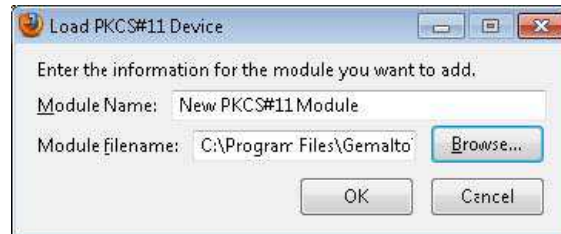


11. Се клика на дугмето **Load**;



12. Во полето Module Name се става произволно име, додека преку Browse се одбира фајлот **gtop11dotnet.dll** чија default локација е „**C:\Program Files\Gemalto\DotNet PKCS11**“. Се клика на ОК;

C:\Program Files\Gemalto\DotNet PKCS11\gtop11dotnet.dll



(За 64bit оперативен систем се одбира фајлот **gtop11dotnet64.dll)*

13. Откако од левата страна ќе се појави „**New PKCS#11 Module**“ се клика на ОК по што може да се пристапи кон најавување на системот;